



Miljö- och framkomlighetsproblem i Danderyd med ökad bebyggelse i Nordostkommunerna

E18 – Roslagsbanan - Tunnelbanan

*Barriäreffekter, Buller, avgaser, partiklar och Genomfartstrafik genom våra
villaområden*

Informations- och debattkväll

Tisdagen den **22 maj 2018 kl. 19-21** i Djursholms samskolas Aula

Program

Föredrag, företrädesvis kommunens tjänstemän (40 minuter)

- Hälsoeffekter av buller, avgaser och partiklar från väg- och tågtrafik (20 min)
- Miljö- och framkomlighet i dag och i morgon: E18, Roslagsbana, Tunnelbana och Infartsparkeringar. Genomfart genom villaområden – Enebybergsvägen – Danderydsvägen – Vendevägen – Stockholmsvägen - Edsbergsvägen etc. (20 min)
- ”Strukturplan för Centrala Danderyd”. E18 i lång tunnel eller ingen alls. (20 min)

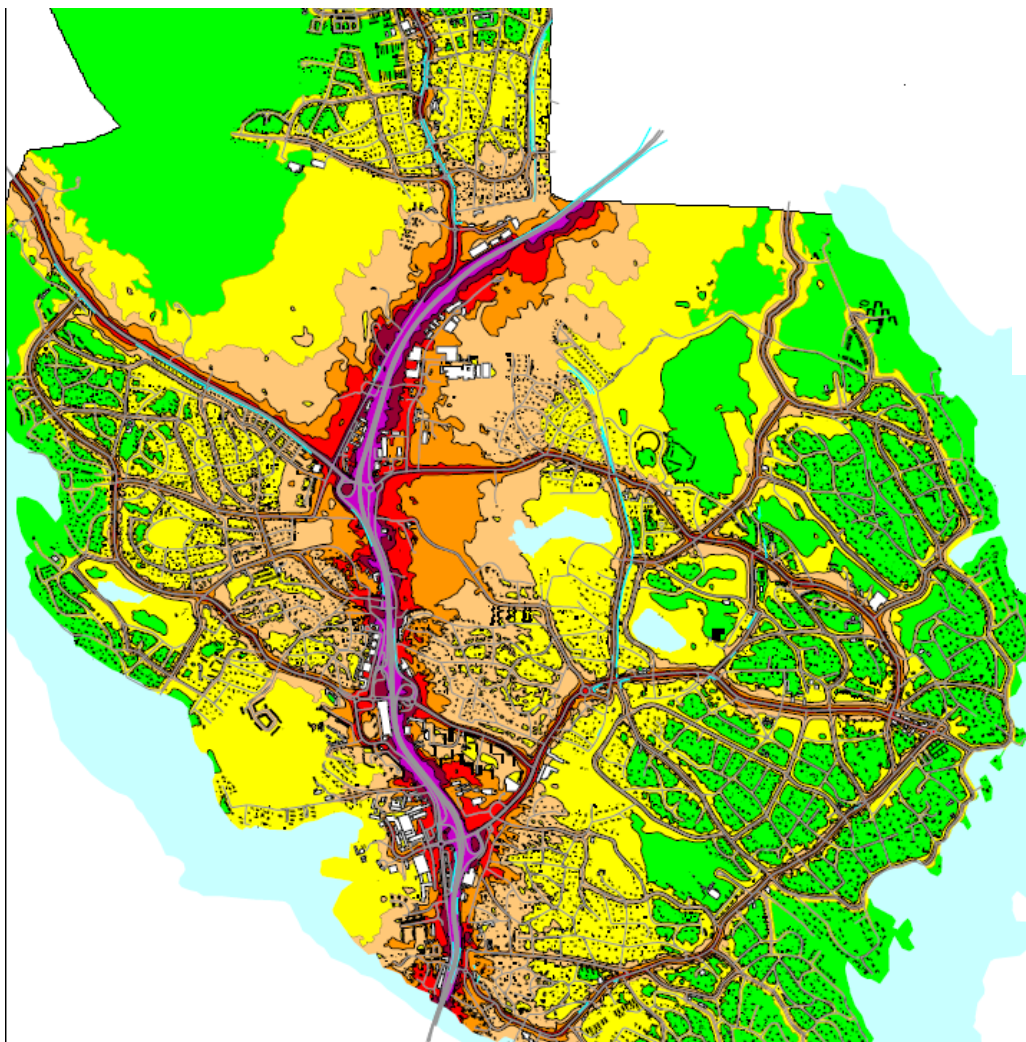
Politikerpanel (40 minuter)

Allmänheten bereds möjlighet att ställa frågor (40 minuter)

Frågor

- Hur kommer miljön och framkomligheten att påverkas av den kommande expansionen?
- Kan Roslagsbanan klara allt? Behöver Tunnelbanan förlängas?
- Hur lösa det gissel E18 och Roslagsbanan redan idag innebär för Danderydsborna?
- Vilken samordning finns mellan Vallentuna, Österåker, Täby, Danderyd, Landstinget, SL, Länsstyrelsen och Boverket?
- Vem bör driva frågan och hur? Tidsplan? Vilken roll har Danderyds politiker?
- Hur höga ambitioner bör vi ha? Bara att klara gällande riktvärden?
- Vem betalar för åtgärder?
 - De som orsakar problemen (Polluter pays-principen)?
 - Skall Danderyd betala en statlig väg?
- Vilka andra värden påverkas?
 - Kommer privat mark tas i anspråk? – Var?
 - Kommer man att kunna återskapa förlorade gröna samband mellan våra grönområden? –Var?

Bullerutbredning från vägtrafik över Danderyd (inkluderar ej Roslagsbanan)



Ekvivalent ljudnivå
Leq för dygn i dBA

70 <	≤ 70
65 <	≤ 65
60 <	≤ 60
55 <	≤ 55
50 <	≤ 50
45 <	≤ 45

- Överstiger dagens gränsvärde
- Överstiger gamla gränsvärdet