

# Verksamhetsberättelse för kalenderår 2025



# Årets styrelse

Hans Brandtberg

Solveig Danielsson-Ekbom      Johanna Jäder

Viveka Goude

Gunilla Sundin

Maria Pelkonen Hall

Wojtek Rzewuski

Carl Stahl

-----

För kontaktuppgifter, se hemsidan

# Styrelsearbete

7 protokollförda styrelsemöten  
hemma hos Viveca Goude  
och Gunilla Sundin

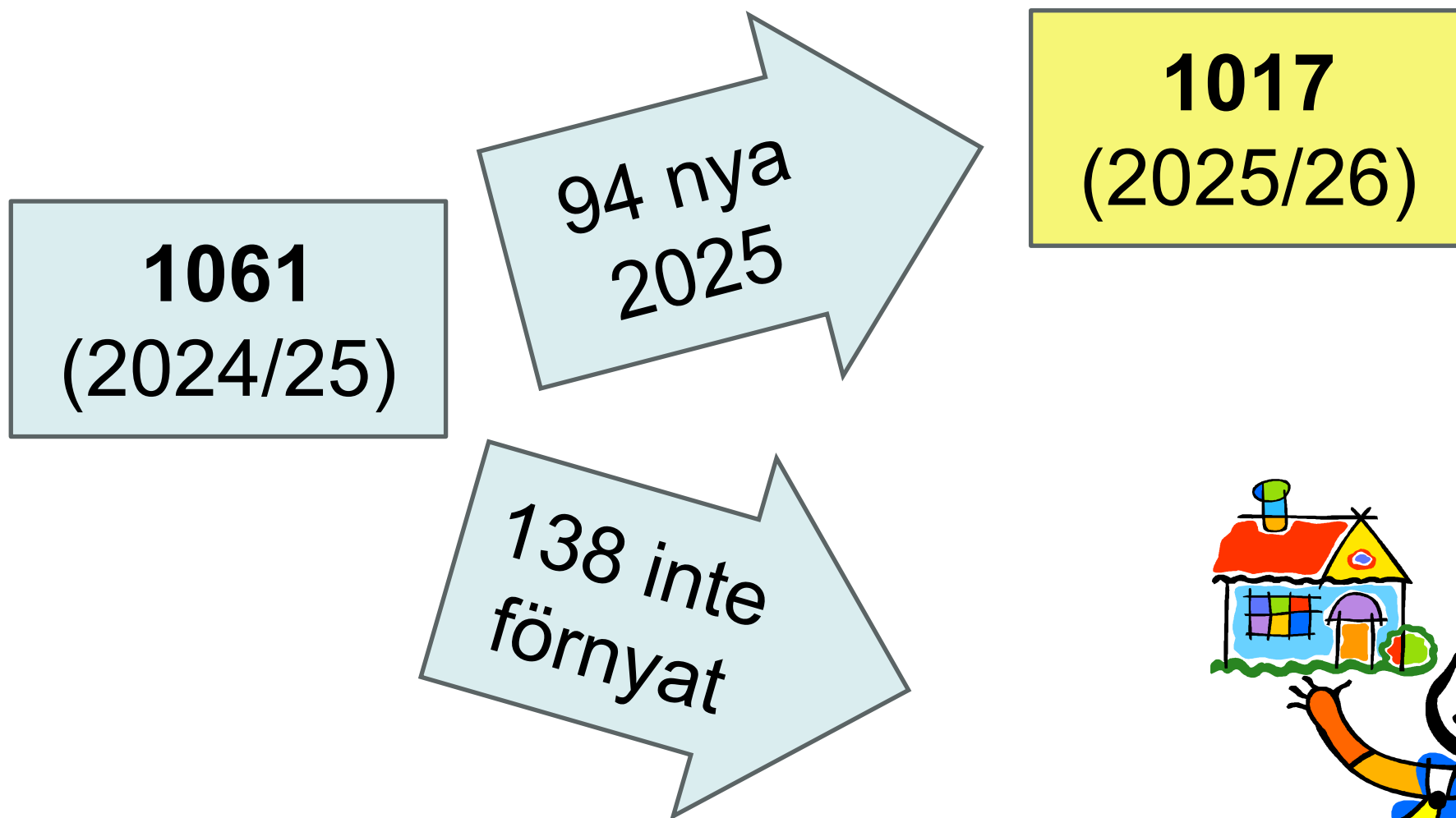


- Årsmöte (april)
- Möte kommunledningen (vår+höst)
- Höstmöte (2 alt)
- Studiebesök / utflykter
- Möte speciella ärenden

- Vice Ordförande är ABC-regionens representant (ca 70 000 medlemmar) i Förbundets valberedning
- Styrelsen har startat en grupp om bullerproblem. Medverkan av Sollentunas lokalföreningar (3), kommunen och trafikverket.

# Medlemsantal

Avser medlemshushåll



Förnyelsegrad 87 procent  
(rikssnittet är cirka 74 %)  
Alla nya har fått välkomstbrev

# Ekonomi

- God ekonomi
- Vår kassör Johanna Jäder redovisar



# Studiebesök

I maj gjorde vi ett

## studiebesök på Ulriksdals Slottsträdgård

Bo Rappne visade och berättade om slottsträdgårdens historia och om inriktningen på automation och miljövänlig odling.

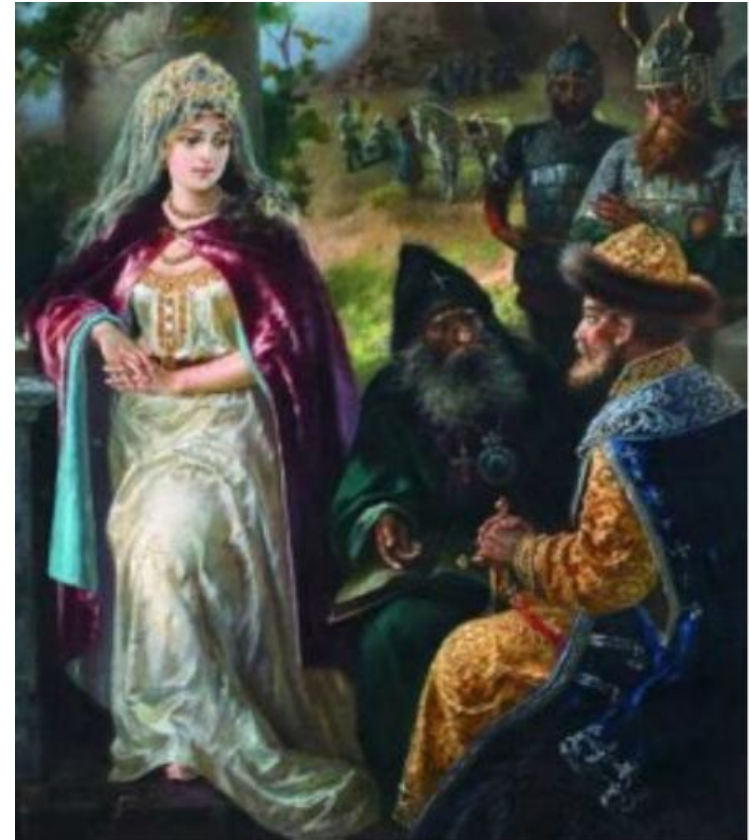


## Edsbergs slott 26 november och 3 december



# Peter Holstad

Om vår 1000-åriga anknytning till Ukraina och händelser här. Prinsessan Ingegerd, dotter till Olof Skötkonung, gifte sig med Storfursten av Kievriket, (nu Ukraina). Ingegerd blev drottning och flyttade till Kiev. Gick senare i kloster, bytte namn till Anna och blev helgonförklarad S:t Anna, begravd i Sofiakatedralen.



# Sara Patz, Trygghets- & Säkerhetskoordinator på Säkerhetsenheten

Informerade om  
kommunens  
övergripande  
trygghetsarbete i  
offentlig miljö. Många  
frågor kom upp under  
föredraget



Vår lokalpolis gav information om aktuella frågor om brott och trygghet i Sollentuna

Läget förbättras. Enbart Tureberg är klassat som ”utsatt område”, dvs den lägsta klassen.



# Anette & Emilia från Bloms blommor

Skapade  
Julkreationer  
som  
lottades ut.



Intresset var stort för båda kvällarna.

# Två möten med kommunledningen

Samhällsbyggnadsnämnden  
Mark. & exploateringsutskottet

Minnesanteckningar  
finns på hemsidan



Trygghet – Kameror och belysning

Trafik och parkering

Pendeltrafiken – infrastruktur

Buller (vägar & järnväg)

Byggprojekt: Förtätning / exploatering  
– ”bevara Sollentuna som en villastad”.

Satsning på Edsviken.

# Plan- & byggnadsfrågor

Föreningen är remissinstans

## Ny detaljplan Snickaren

Sollentunavägen vid Edsbergstrondellen



# Ny detaljplan Traversen

## Söder om Stinsen/Häggvik



1. Förbättrad kommunikation och medlemskontakt
2. Samhällspolitik: Bevakning av byggplaner, buller, trafik mm.
3. Medlemsrekrytering och medlemsvård genom utökning av förmåner, studiebesök och utflykter.

Att vara medlem i Turebergs  
Villaägareförening, ger dig ett 30-tal  
lokala förmåner.

Alla "befintliga företag" har kontaktats  
och nya tillkommit.

De centrala förmånerna finns också.

Vår kontaktperson Gunilla Sundin

- Huvudsakliga kommunikationen
- Uppdateras ca en gång per månad.
  - Aktuella händelser.
  - Styrelseprotokoll.
  - Skrivelser och möten.

<https://www.villaagarna.se/lokalt/region-abc2/lokalforeningar/turebergs-villaagareforening>

[turebergvf@gmail.com](mailto:turebergvf@gmail.com) till hemsidan & styrelsen